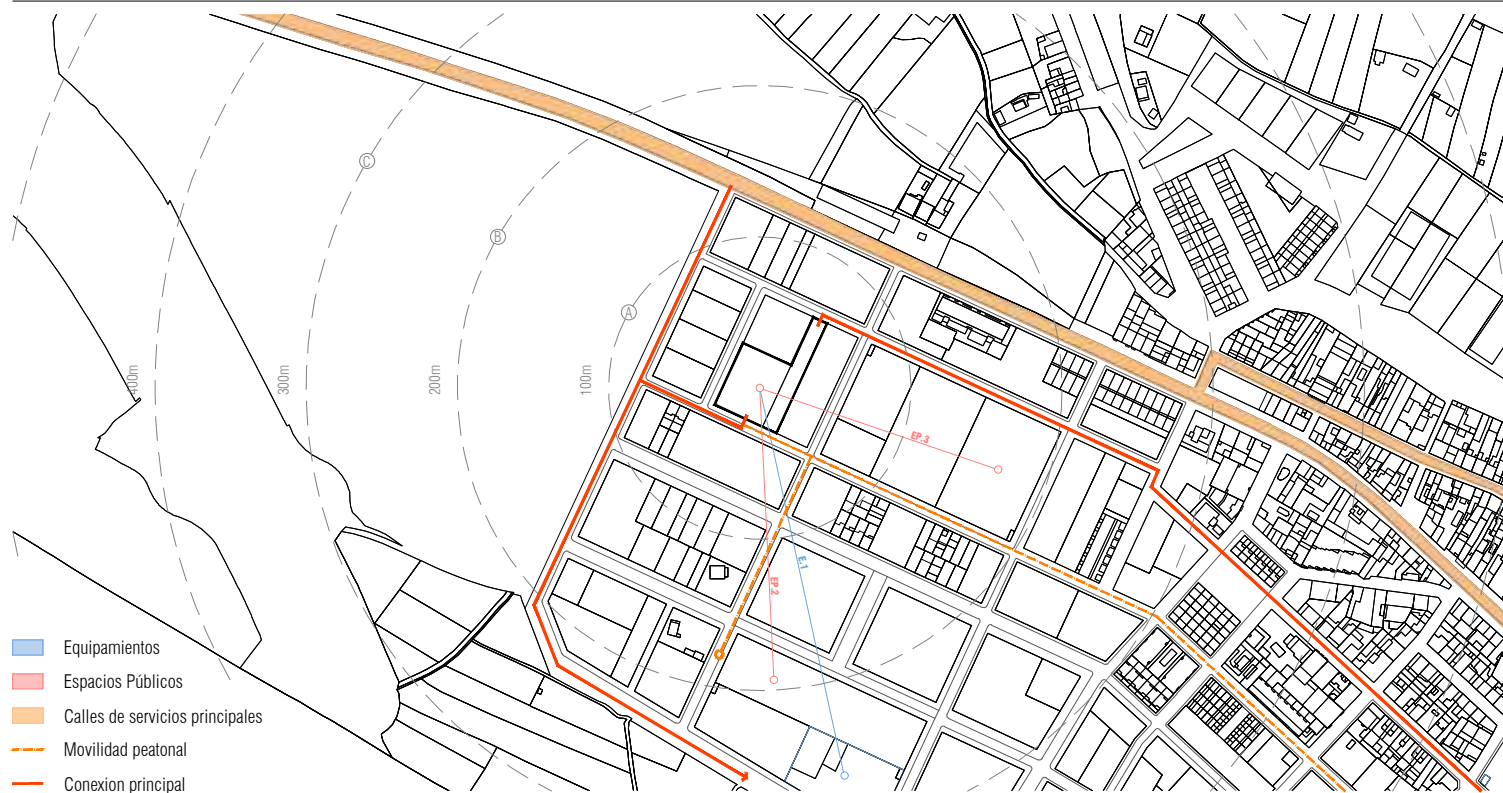


PLANO DE SITUACIÓN. ESCALA 1.5000



EP1. PLAZA CALLE DEHESA

SUPERFICIE TOTAL: 2423.59 m²

UBICACIÓN: C/ la Dehesa, 50730 El Burgo de Ebro, Zaragoza

UBICACIÓN RESPECTO N202: IZQ

DESCRIPCIÓN:

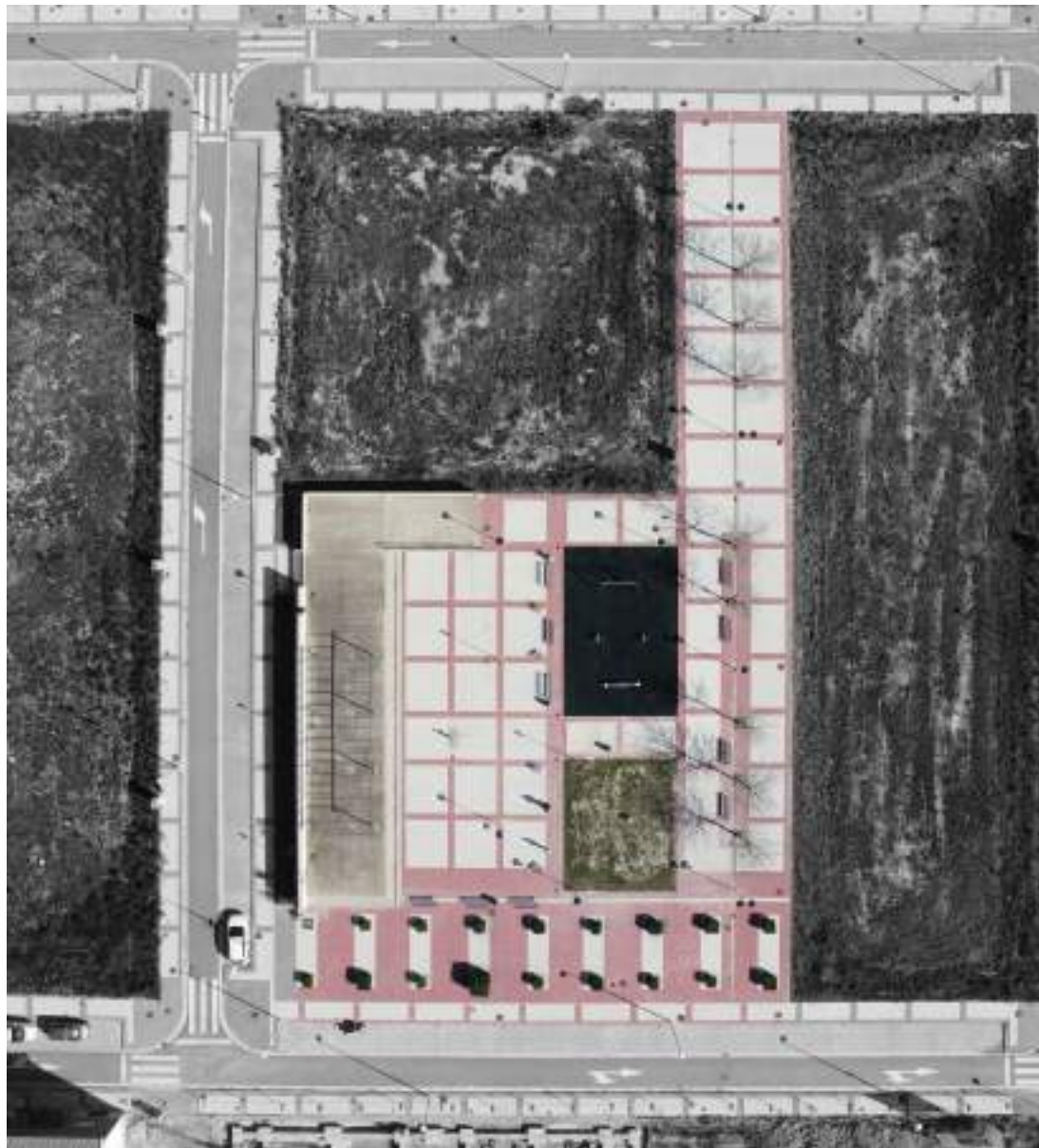
La plaza situada en la calle Dehesa de El Burgo de Ebro, es un amplio espacio público situado fuera del núcleo urbano del municipio. Este se encuentra en una manzana donde no existen edificaciones que lo enmarquen. Perimetralmente esta delimitado por aceras de dos metros de ancho aproximadamente y grandes espacios de aparcamiento en línea.

La plaza se compone de tres elementos, una zona verde ajardinada, un espacio de juegos infantil y una zona elevada con respecto a la cota de la calle entendible como una posible zona cubierta de merendero. Los elementos vegetales como árboles y arbustos aparecen linealmente marcando los ejes principales que delimitan este espacio.

Fotografía 1.



Fotografía 2.



ANÁLISIS DE EQUIPAMIENTOS Y ESPACIOS PÚBLICOS CERCANOS



INTERVALO A@B
Los espacios públicos más próximos son el Parque del Respeto y el Parque del Frontón, (EP.3 y EP.2 respectivamente), ambos a un radio de distancia entre 100-200 metros.

Estas zonas se encuentran en la parte sur-oeste del municipio dentro de una trama urbana en desarrollo.

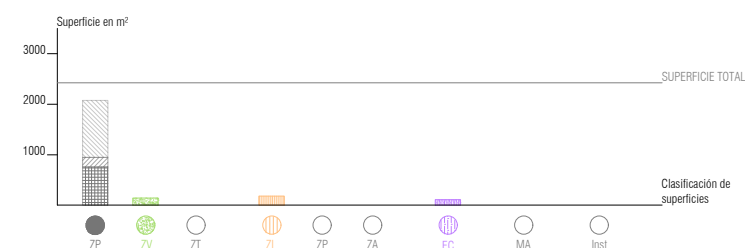


Son superficies grandes en comparación con otros espacios públicos ubicados dentro del núcleo urbano.



INTERVALO B@C
Los equipamientos más cercanos son la Pista de Padel y el Frontón Municipal (E.1), están ubicados en la calle Don Miguel Labordeta a un radio de distancia de entre 200-300 metros. Se trata de unos equipamientos exteriores de carácter deportivo situados en la parte sur-oeste del municipio.

GRÁFICO DE SUPERFICIES

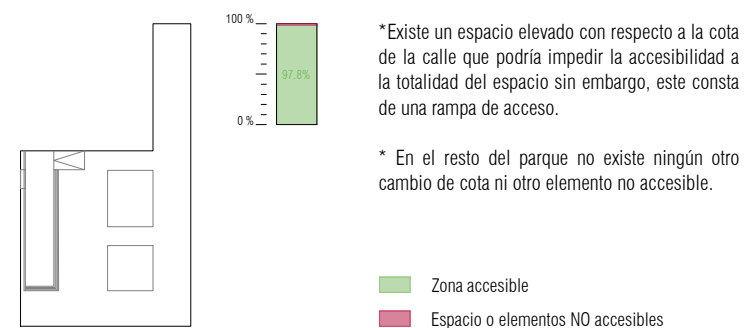


LEYENDA DE SUPERFICIES

SUPERFICIE TOTAL 2423.59 m²

● Zonas pavimentadas	2072.94m ²
⊕ Diáfanos o de estancia	757.10m ²
⊗ De tránsito	187.01m ²
⊙ Con arbolado	1128.83m ²
⊖ Zonas verdes ajardinadas	143.95m ²
⊙ Zonas de tierra	—
⊙ Zonas infantiles	180.01m ²
⊙ Zonas deportivas	—
⊙ Zonas de perros y mascotas	—
○ Espacios cubiertos	109.19m ²
○ Mediante casetas	—
○ Mediante pérgolas	109.19m ²
○ Masas de agua	—
○ Zonas de instalaciones	—

ESTUDIO DE ACCESIBILIDAD



ESQUEMA DEL ESPACIO. ESTUDIO DE LOS ELEMENTOS DE MOBILIARIO URBANO. ESCALA 1.750

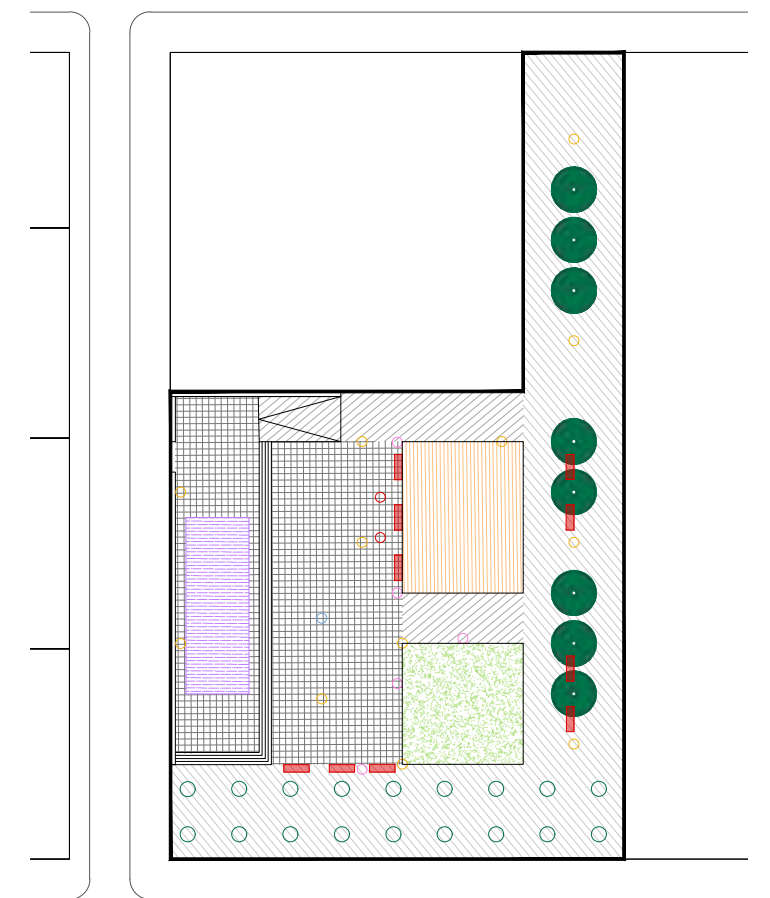
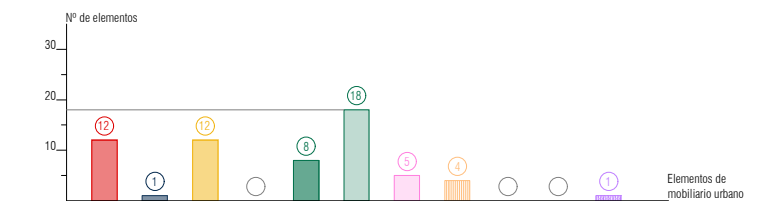


GRÁFICO DE ELEMENTOS DE MOBILIARIO URBANO



LEYENDA DE ELEMENTOS DE MOBILIARIO URBANO

- Bancos / Asientos
- Fuentes para consumo de agua
- Farolas / Elementos de iluminación
- Monumentos / Estatuas
- Árboles
- Arbustos
- Papeleras
- Juegos infantiles
- Elementos deportivos
- Instalaciones
- Pérgola

CONCLUSIONES

.Se trata de un amplio espacio, bien estructurado con una proporción aceptable entre zonas verdes, zonas infantiles y área pavimentada, aunque podría existir una mayor presencia de zonas verdes ajardinadas.

Con respecto a su ubicación en el municipio, se encuentra alejado del casco histórico y de las zonas consolidadas, en una zona aún en desarrollo. La mayoría de las manzanas a su alrededor se encuentran vacías o con edificaciones en construcción.

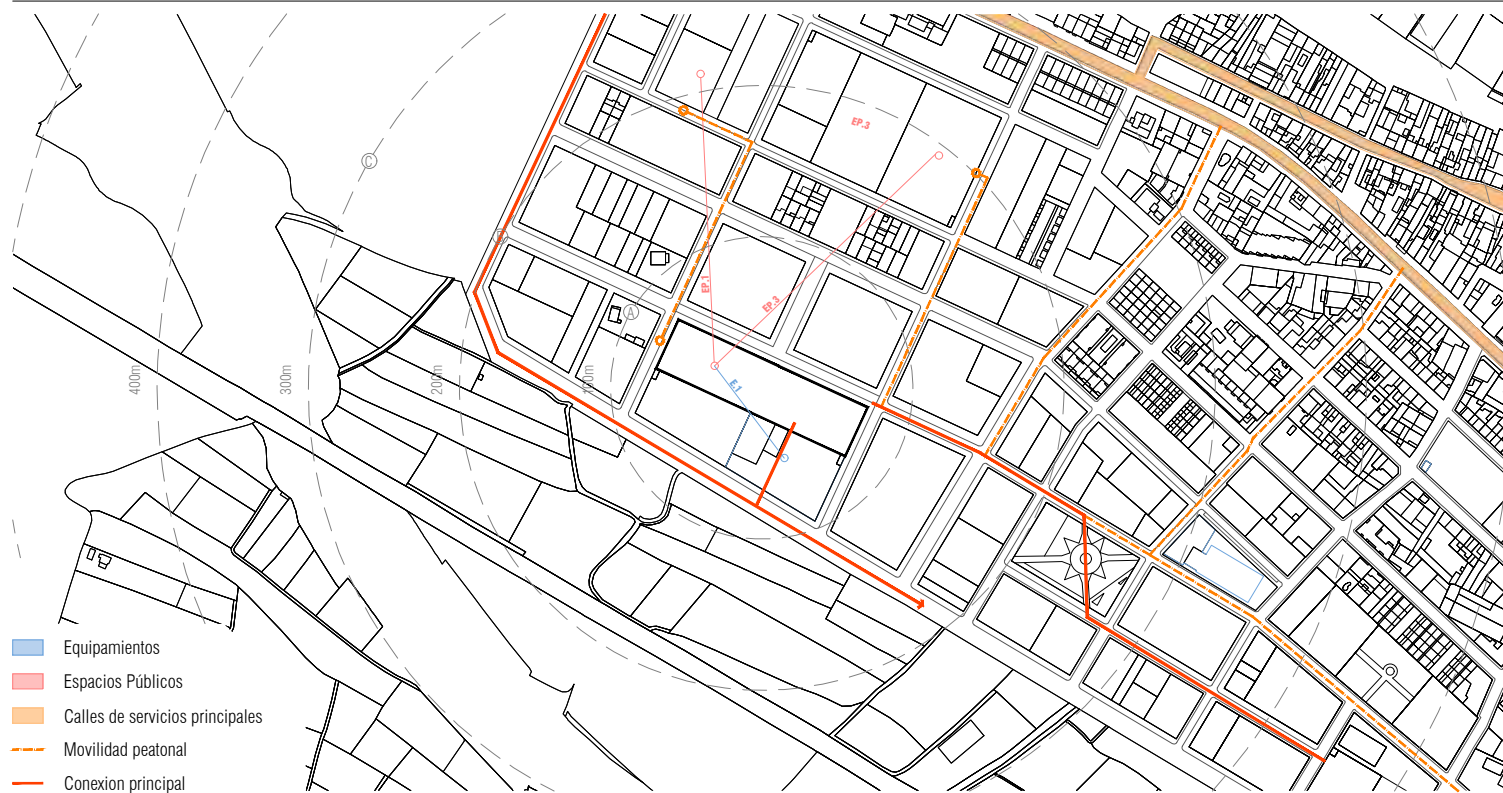
Zona muy expuesta actualmente y mal ubicada respecto a espacios y equipamientos de referencia.

ANÁLISIS DE ESPACIOS PÚBLICOS DE EL BURGO DE EBRO



T. 876 611 464
T. 876 446 967

C/Baja nº10, Épila, Zaragoza
Plaza Adula nº12, Fuentes de Ebro, Zaragoza



EP2. PARQUE DEL FRONTÓN

SUPERFICIE TOTAL: 6820.55 m²

UBICACIÓN: C/ Don Miguel Labordeta, 50730 El Burgo de Ebro, Zaragoza

UBICACIÓN RESPECTO N202: IZQ

DESCRIPCIÓN:

El parque situado junto a las pistas de tenis y frontón de El Burgo de Ebro es un enorme espacio público situado fuera del núcleo urbano del municipio. En sus alrededores, además de los equipamientos deportivos ya mencionados, encontramos un solar destinado a pequeños huertos aunque la mayoría de los solares se encuentran vacíos.

Perimetralmente esta delimitado por aceras de dos metros de ancho aproximadamente y grandes espacios de aparcamiento en línea. Consta de dos calles peatonales que favorecen el acceso al parque siendo una de estas un eje de simetría que estructura la composición del los elementos que construyen el espacio.

Existen dos zonas verdes ajardinadas y dos espacios de juegos infantil.. Los elementos vegetales como árboles y arbustos aparecen linealmente en un entramado reticular reflejado en la pavimentación.

Otros elementos con un caracter secundario para la composición del parque serían los espacios cubiertos junto a las zonas verdes y la fuente situada en el eje de simetría.

Fotografía 1.



Fotografía 2.



Fotografía 3.



Fotografía 4.

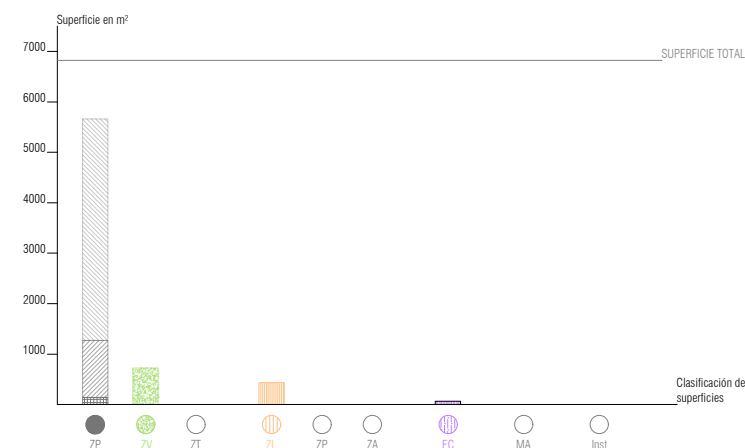


INTERVALO (A)B
Los equipamientos más cercanos son la Pista de Padel y el Frontón Municipal (E.1), están ubicados en la misma calle que el parque. El acceso a estos equipamientos se produce desde el espacio urbano.



INTERVALO (B)C
Los espacios públicos más próximos son el Parque del Respeto y el Parque del Frontón, (EP.3 y EP.2 respectivamente), ambos a un radio de distancia entre 100-200 metros.

GRÁFICO DE SUPERFICIES

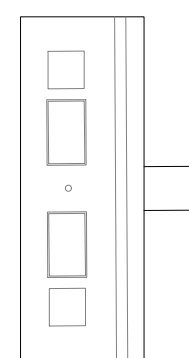


LEYENDA DE SUPERFICIES

SUPERFICIE TOTAL 6820.55 m²

● Zonas pavimentadas	5660.54m ²
⊕ Diáfanos o de estancia	141.37m ²
⊗ De tránsito	1126.31m ²
⊙ Con arbolado	4392.86m ²
🌳 Zonas verdes ajardinadas	725m ²
🌱 Zonas de tierra	—
👶 Zonas infantiles	435m ²
🏀 Zonas deportivas	—
🐕 Zonas de perros y mascotas	—
🌂 Espacios cubiertos	64.78m ²
• Mediante casetas	—
• Mediante pérgolas	64.78m ²
💧 Masas de agua	—
🏠 Zonas de instalaciones	—

ESTUDIO DE ACCESIBILIDAD



*Las dos zonas verdes que aparecen en el parque se encuentran elevadas de la cota de la calle medio metro aproximadamente generando una zona de asiento en todo su perímetro. Ya que carece de cualquier tipo de rampa son los únicos espacios no accesibles.

*XXX

■ Zona accesible
■ Espacio o elementos NO accesibles

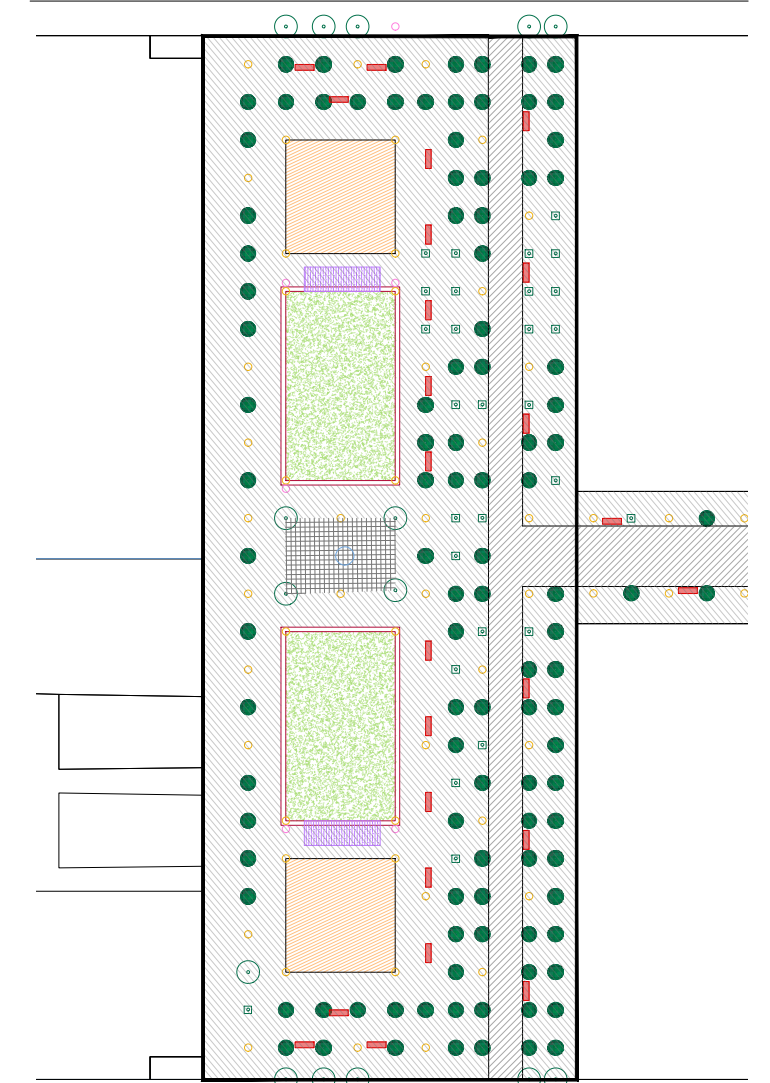
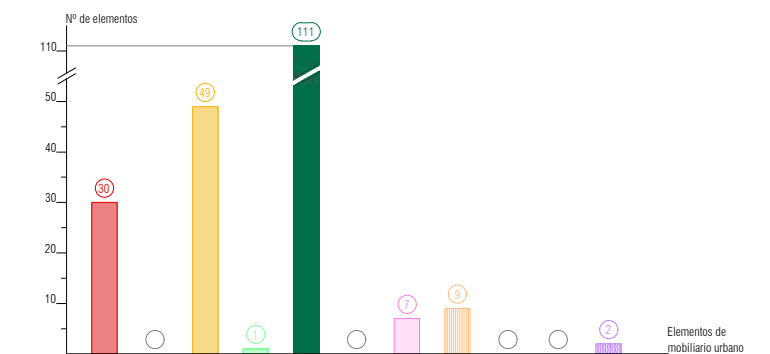


GRÁFICO DE ELEMENTOS DE MOBILIARIO URBANO



LEYENDA DE ELEMENTOS DE MOBILIARIO URBANO

- Bancos / Asientos
- Fuentes para consumo de agua
- Farolas / Elementos de iluminación
- Monumentos / Estatuas
- Árboles
- Arbustos
- Papeleras
- Juegos infantiles
- Elementos deportivos
- Instalaciones
- Cubiertas

CONCLUSIONES

Pocos espacios amplios a pesar de la gran escala del parque. Muchos elementos puntuales que hacen que resulte un espacio de paso



EP3. PARQUE DEL RESPETO

SUPERFICIE TOTAL: 4369.64 m²

UBICACIÓN: C/ la Dehesa, 50730 El Burgo de Ebro, Zaragoza

UBICACIÓN RESPECTO N202: IZQ

DESCRIPCIÓN:

El Parque del Respeto situado espacio público situado fuera del núcleo urbano del municipio destinado en gran medida a zonas verdes.

En sus alrededores, no existen un gran número de edificaciones aunque aparecen varias viviendas unifamiliares adosadas. Perimetralmente esta delimitado por aceras de dos metros de ancho aproximadamente y grandes espacios de aparcamiento en línea.

Existen dos zonas verdes ajardinadas y un espacio de juegos infantil, además de una amplia zona destinada hacia el ocio con mascotas

Fotografía 1.



Fotografía 2.



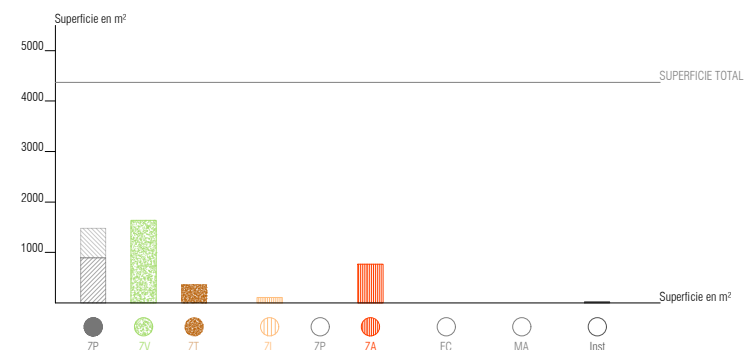
INTERVALO (A) (B)
Los espacios públicos más próximos son el Parque de la calle Dehesa, el Parque del Frontón, y la Plaza de la República de Roma (EP.1, EP.2 y EP.5 respectivamente), ambos a un radio de distancia entre 100-200 metros.

Estas zonas se encuentran en la parte sur-oeste del municipio dentro de una trama urbana en desarrollo.



INTERVALO (B) (C)
Los equipamientos más cercanos son la Pista de Padel y el Frontón Municipal (E.1), están ubicados en la calle Don Miguel Labordeta a un radio de distancia de entre 200-300 metros. Se trata de unos equipamientos exteriores de carácter deportivo situados en la parte sur-oeste del municipio.

GRÁFICO DE SUPERFICIES

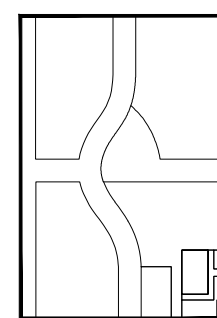


LEYENDA DE SUPERFICIES

SUPERFICIE TOTAL 4369.64 m²

● Zonas pavimentadas	1479.15m ²
⊕ Diáfanos o de estancia	—
⊗ De tránsito	896.62m ²
⊘ Con arbolado	582.53m ²
🌳 Zonas verdes ajardinadas	1635.70m ²
🌱 Zonas de tierra	361.22m ²
👶 Zonas infantiles	108.80m ²
🏊 Zonas deportivas	—
🐕 Zonas de perros y mascotas	769.15m ²
🏠 Espacios cubiertos	—
🏠 Mediante casetas	—
🏠 Mediante pérgolas	—
🌊 Masas de agua	—
🏢 Zonas de instalaciones	15.62m ²

ESTUDIO DE ACCESIBILIDAD



*La totalidad del parque se encuentra a la misma cota y no aparecen obstáculos o barreras que impidan su accesibilidad.

■ Zona accesible
■ Espacio o elementos NO accesibles

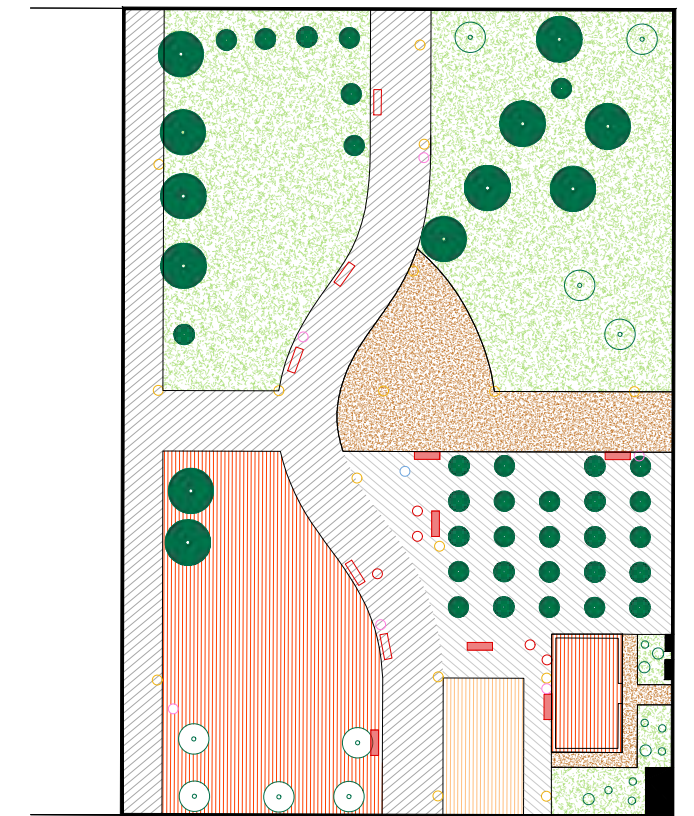
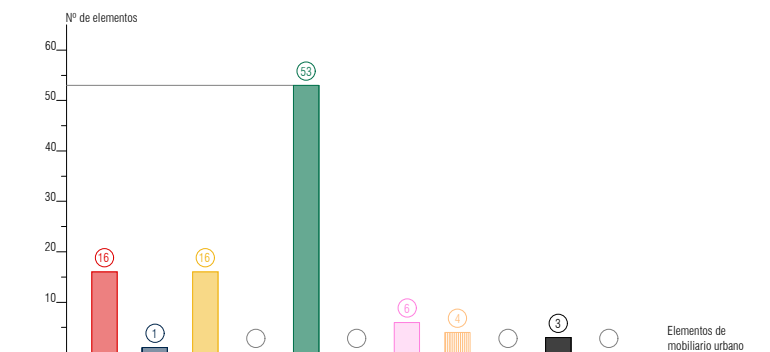


GRÁFICO DE ELEMENTOS DE MOBILIARIO URBANO



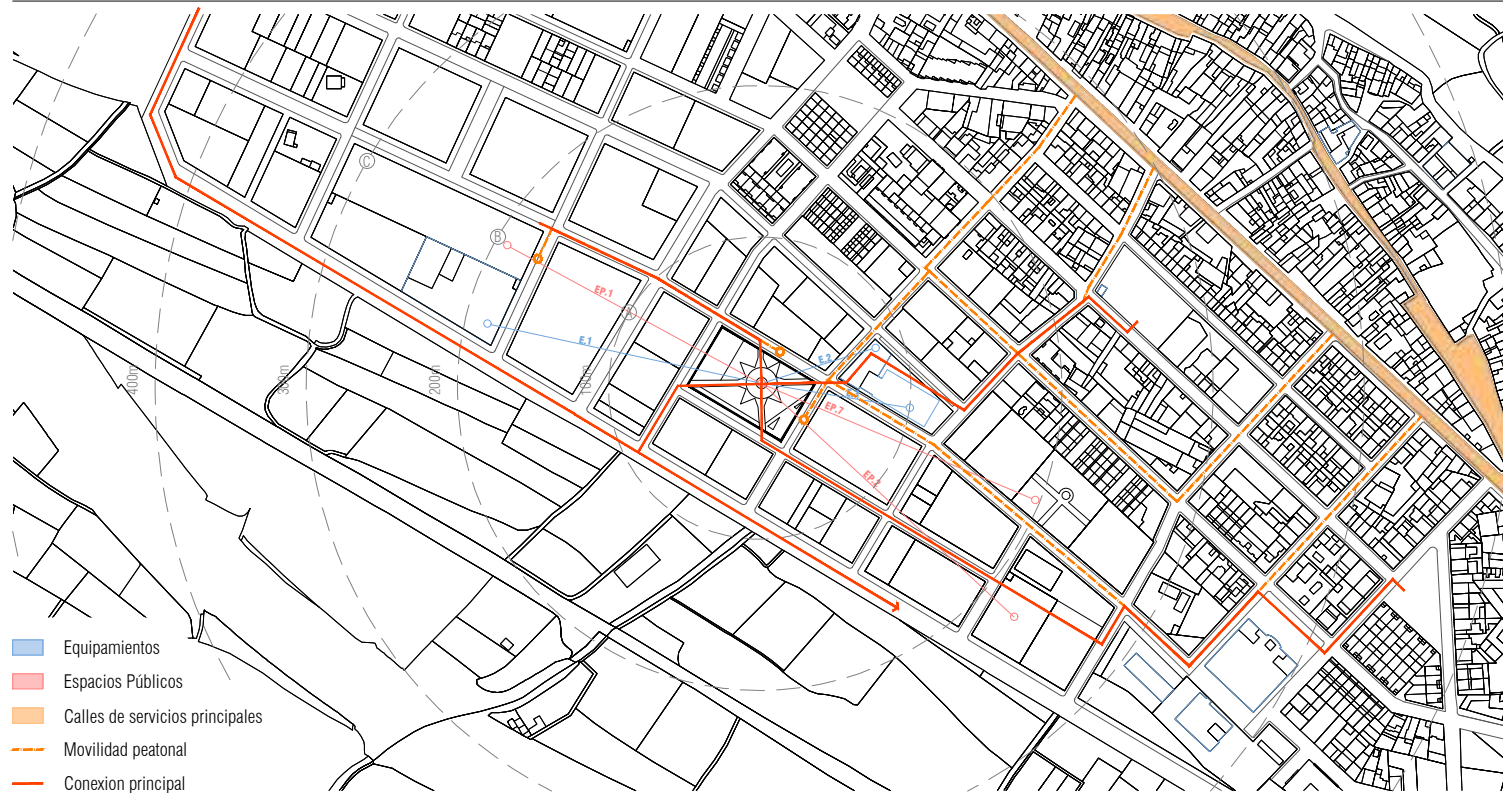
LEYENDA DE ELEMENTOS DE MOBILIARIO URBANO

■ Bancos / Asientos
● Fuentes para consumo de agua
● Farolas / Elementos de iluminación
■ Monumentos / Estatuas
● Árboles
● Arbustos
● Papeleras
■ Juegos infantiles
■ Elementos deportivos
■ Instalaciones
■ Cubiertas

CONCLUSIONES

Espacio bien estructurado, en el que existe una jerarquía de usos compensada. Abundancia de espacios verdes y recreativos. Buen estado de los elementos. Apartado del núcleo urbano

PLANO DE SITUACIÓN. ESCALA 1.5000



EP4. PARQUE ROSA DE LOS VIENTOS

SUPERFICIE TOTAL: 3240.08 m²

UBICACIÓN: C/ Don Armando Romero Blasco 50730 El Burgo de Ebro, Zaragoza

UBICACIÓN RESPECTO N202: IZQ

DESCRIPCIÓN:

Parque situado en la zona sur - oeste de El Burgo de Ebro. Es un espacio público mayormente destinado a zonas verdes ajardinadas.

Este, recibe el nombre de Rosa de lo Vientos debido a el sistema compositivo que sigue en planta, con cuatro caminos cada uno orientado hacia un punto cardinal.

Perimetralmente las aceras cuentan con un ancho de dos metros aproximadamente y consta de mucho espacio destinado a aparcamientos en línea.

Fotografía 1.



Fotografía 2.



ANÁLISIS DE EQUIPAMIENTOS Y ESPACIOS PÚBLICOS CERCANOS



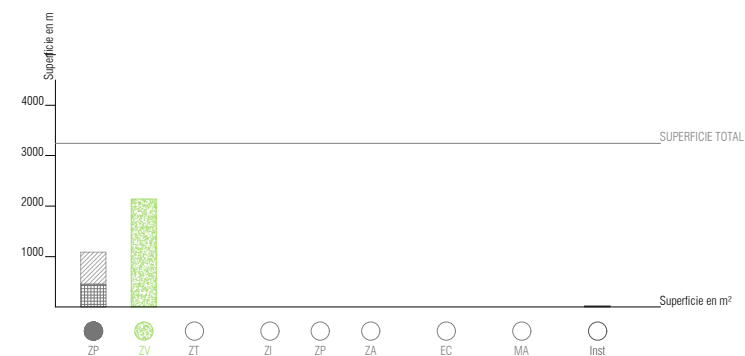
INTERVALO A
Dentro de un radio de 100 metros se ubican los equipamientos de el Centro Joven y el CEMUBE (E.2 Y E.3, respectivamente). Se trata de una manzana en la que se prevee mayor afluencia de personas.



INTERVALO B/C
En un radio más amplio el los equipamientos más cercanos son la Pista de Padel y el Frontón Municipal (E.1), están ubicados en la calle Don Miguel Labordeta a una distancia de entre 200-300 metros.

Se trata de unos equipamientos exteriores de carácter deportivo situados en la parte sur-oeste del municipio.

GRÁFICO DE SUPERFICIES

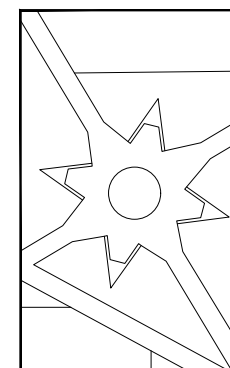


LEYENDA DE SUPERFICIES

SUPERFICIE TOTAL 3240.08 m²

● Zonas pavimentadas	1086.17m ²
⊕ Diáfanos o de estancia	451.46m ²
⊗ De tránsito	634.71m ²
⊘ Con arbolado	—
🌳 Zonas verdes ajardinadas	2139.27m ²
🌱 Zonas de tierra	—
👶 Zonas infantiles	—
🏊 Zonas deportivas	—
🐕 Zonas de perros y mascotas	—
🏠 Espacios cubiertos	—
☂ Mediante casetas	—
☂ Mediante pérgolas	—
💧 Masas de agua	—
🏢 Zonas de instalaciones	14.86m ²

ESTUDIO DE ACCESIBILIDAD



*La mayoría de las zonas verdes del parque se encuentran elevadas con respecto a la cota de la calle por lo que no resultan accesibles. Ocurre lo mismo en las gradas situadas en el centro de la plaza.

■ Zona accesible
■ Espacio o elementos NO accesibles

ESQUEMA DEL ESPACIO. ESTUDIO DE LOS ELEMENTOS DE MOBILIARIO URBANO. ESCALA 1.750

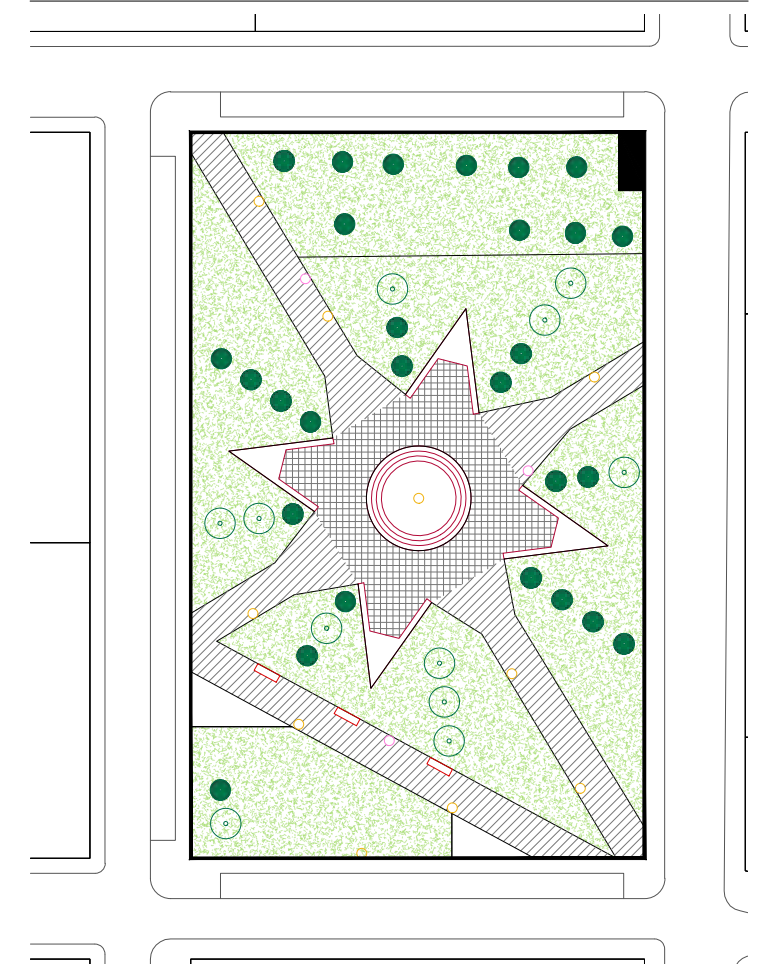
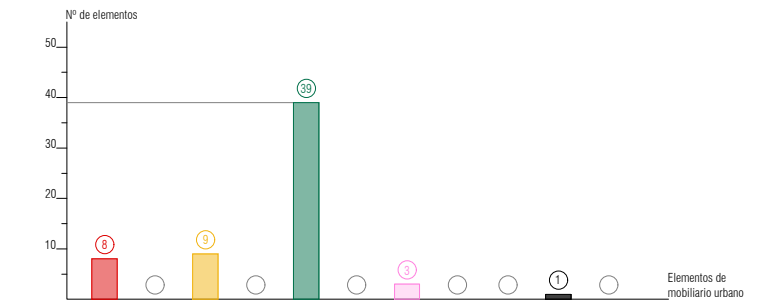


GRÁFICO DE ELEMENTOS DE MOBILIARIO URBANO



LEYENDA DE ELEMENTOS DE MOBILIARIO URBANO

- Bancos / Asientos
- Fuentes para consumo de agua
- Farolas / Elementos de iluminación
- Monumentos / Estatuas
- Árboles
- Arbustos
- Papeleras
- Juegos infantiles
- Elementos deportivos
- Instalaciones
- Cubiertas

CONCLUSIONES

Gran importancia del espacio verde. Espacio público estructurado con intención. Buen mantenimiento. Bajo porcentaje de espacios accesibles. Alejado del núcleo urbano. Espacio con un carácter más dinámico, destinado a recorrerlo.

ANÁLISIS DE ESPACIOS PÚBLICOS DE EL BURGO DE EBRO



T. 876 611 464
T. 876 446 967

C/Baja nº10, Épila, Zaragoza
Plaza Adula nº12, Fuentes de Ebro, Zaragoza



EP5. PLAZA DE LA REPÚBLICA DE ROMA

SUPERFICIE TOTAL: 1233.56 m²

UBICACIÓN: C/ Don Armando Romero Blasco 50730 El Burgo de Ebro, Zaragoza

UBICACIÓN RESPECTO N202: IZQ

DESCRIPCIÓN:

La Plaza de la República de Roma es un espacio público con una escala más controlada. Se trata de un espacio rectangular donde existe una pequeña pendiente salvada mediante dos rampas.

Compositivamente es un espacio simétrico respecto de dos ejes. En el centro aparece una fuente como elemento contemplativo, hacia la que miran todos los asientos que aparecen perimetralmente.

La plaza queda enmarcada entre dos calles de tráfico rodado y dos edificios de viviendas adosadas.

Fotografía 1.



Fotografía 2.



INTERVALO A@B
Sus equipamientos más cercanos son el Centro Joven y el CEMUBE, (E.2 y E.3 respectivamente) pertenecientes a la misma manzana. Ambos edificios destinados a un carácter cultural-recreativo.



Los espacios públicos más cercanos serían el Parque de la Rosa de los Vientos y el Parque del Respeto (E.4 y E.3, respectivamente)



INTERVALO B@C
En un radio de 200-300 metros aparecen otros espacios como la Plaza de la Constitución (E.8) ubicada dentro de la trama urbana del municipio

GRÁFICO DE SUPERFICIES

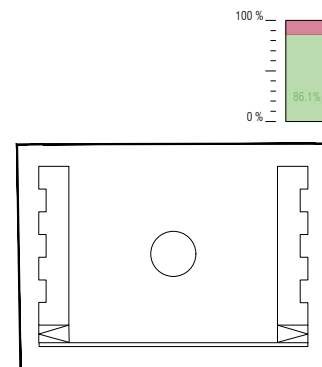


LEYENDA DE SUPERFICIES

SUPERFICIE TOTAL 1233.56 m²

● Zonas pavimentadas	1065.87m ²
⊕ Diáfanos o de estancia	579.79m ²
⊗ De tránsito	136.30m ²
⊙ Con arbolado	349.78m ²
● Zonas verdes ajardinadas	167.69m ²
● Zonas de tierra	—
● Zonas infantiles	—
● Zonas deportivas	—
● Zonas de perros y mascotas	—
○ Espacios cubiertos	—
○ Mediante casetas	—
○ Mediante pérgolas	—
○ Masas de agua	—
○ Zonas de instalaciones	—

ESTUDIO DE ACCESIBILIDAD



*La plaza se encuentra en una ligera pendiente que salva el desnivel mediante dos rampas que hacen el espacio accesible.

Únicamente son las zonas verdes las que se encuentran elevadas de la cota del suelo sin ningún tipo de acceso.

■ Zona accesible
■ Espacio o elementos NO accesibles

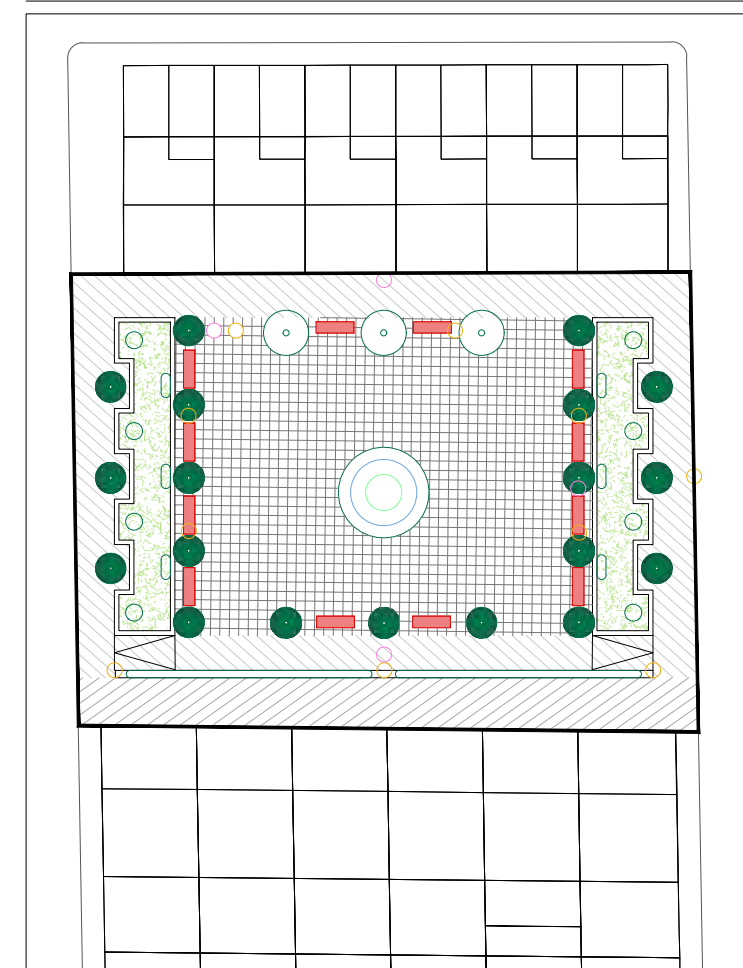
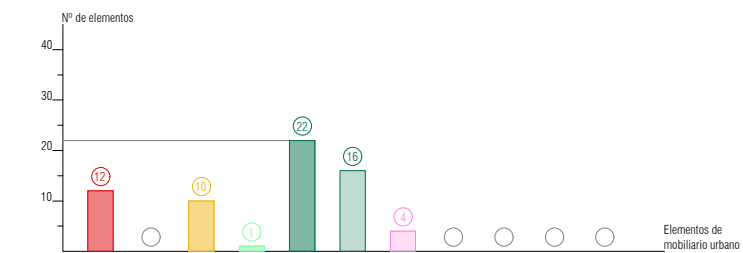


GRÁFICO DE ELEMENTOS DE MOBILIARIO URBANO



LEYENDA DE ELEMENTOS DE MOBILIARIO URBANO

- Bancos / Asientos
- Fuentes para consumo de agua
- Farolas / Elementos de iluminación
- Monumentos / Estatuas
- Árboles
- Arbustos
- Papeleras
- Juegos infantiles
- Elementos deportivos
- Instalaciones
- Cubiertas

CONCLUSIONES

Escala apropiada.
Espacio bien encajado en la trama urbana, que tiende a ser recorrido.
Zonas verdes poco tratadas.
Esquema compositivo claro.
Buen mantenimiento.
Porcentaje de espacios accesibles correcto.

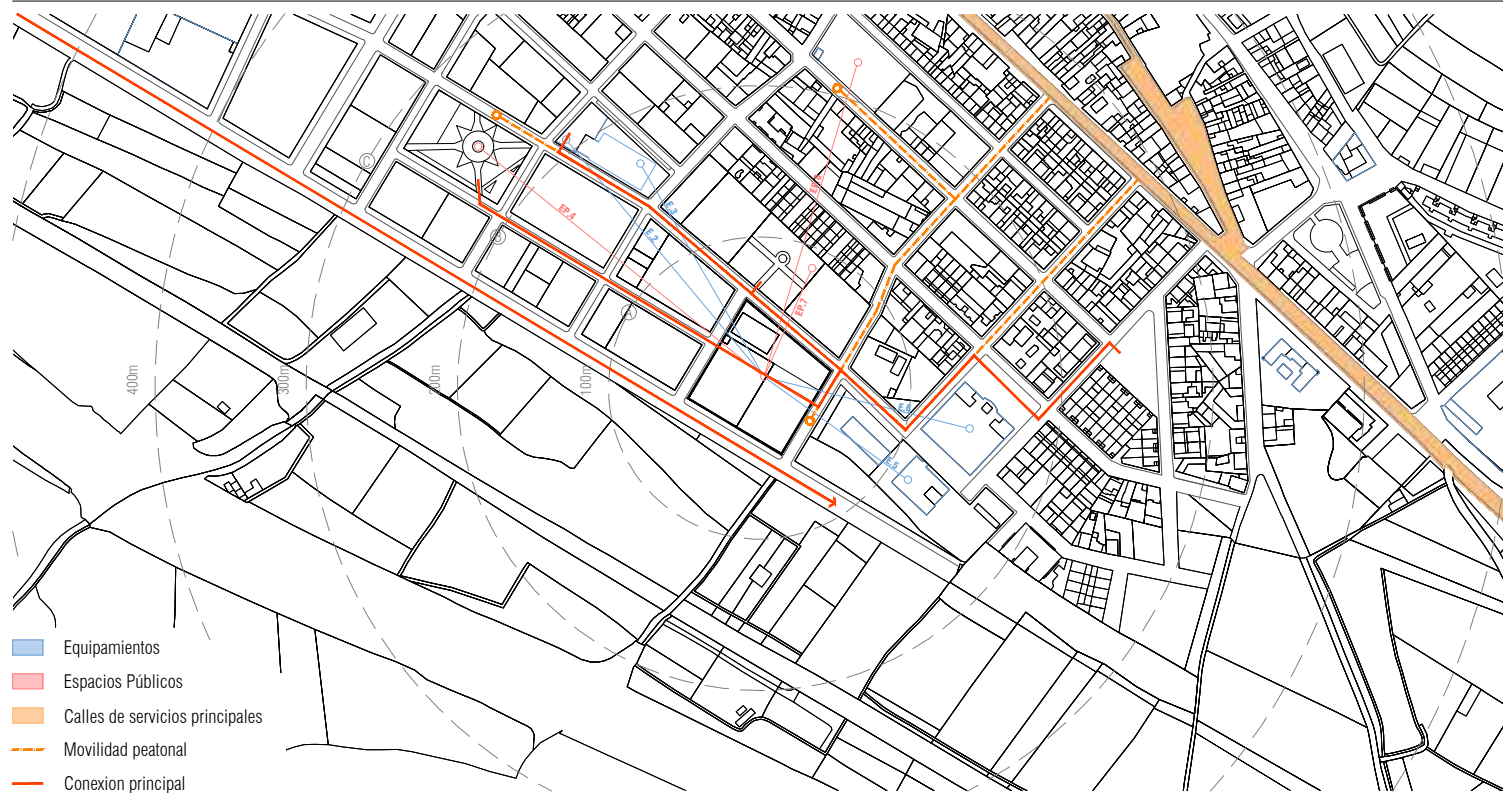
ANÁLISIS DE ESPACIOS PÚBLICOS DE EL BURGO DE EBRO



T. 876 611 464
T. 876 446 967

C/Baja nº10, Épila, Zaragoza
Plaza Adula nº12, Fuentes de Ebro, Zaragoza

PLANO DE SITUACIÓN. ESCALA 1.5000



EP6. PARQUE DE BARRAS

SUPERFICIE TOTAL: 5031.30 m²

UBICACIÓN: C/ Dr. Ezequiel Garcés
50730 El Burgo de Ebro, Zaragoza

UBICACIÓN RESPECTO N202: IZQ

DESCRIPCIÓN:

El Parque de Barras es un gran espacio público mayoritariamente destinado a zonas de carácter deportivo-recreativo. Cuenta con una gran presencia de espacios verdes distribuidos en la manzana.

Se encuentra ubicado en la zona sur del municipio fuera del núcleo urbano. Perimetralmente cuenta con aceras de dos y cuatro metros de ancho y gran espacio de aparcamiento lineal.

El espacio se compone al rededor de las zonas destinadas a los usos deportivos combinando los recorridos con las zonas verdes.

Fotografía 1.



Fotografía 2.



ANÁLISIS DE EQUIPAMIENTOS Y ESPACIOS PÚBLICOS CERCANOS

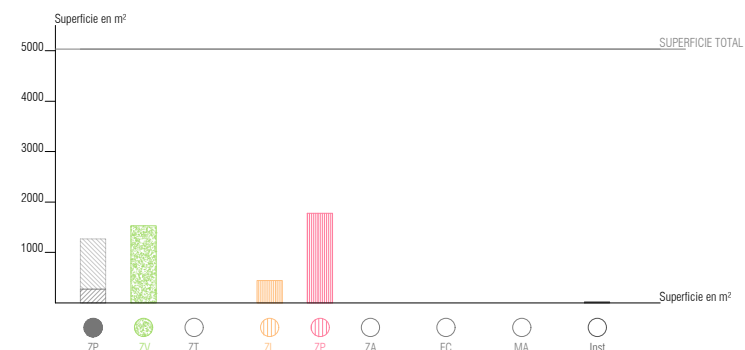


INTERVALO A
El espacio público más cercano es el Jardín de la Ciudadanía (EP.7) ubicado justo en la acera de enfrente.

Los equipamientos más próximos son tanto el Pabellón Polideportivo Municipal, como el Colegio CRA María Moliner (E.6 y E.5, respectivamente)

INTERVALO B/C
En un radio más amplio se encuentran el Centro Joven y el CEMUBE, (E.2 y E.3 respectivamente) pertenecientes a la misma manzana. Ambos edificios destinados a un carácter cultural-recreativo.

GRÁFICO DE SUPERFICIES

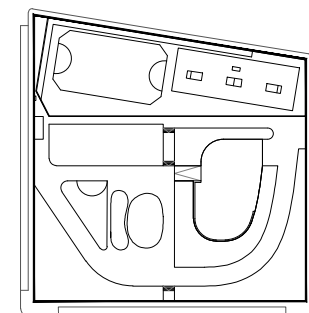


LEYENDA DE SUPERFICIES

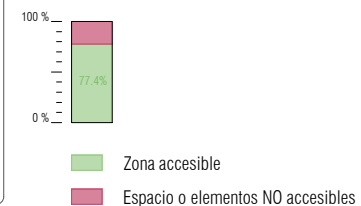
SUPERFICIE TOTAL 5031.30m²

● Zonas pavimentadas	1269.90m ²
⊕ Diáfanos o de estancia	—
⊗ De tránsito	271.56m ²
⊘ Con arbolado	998.34m ²
⊙ Zonas verdes ajardinadas	1528.24m ²
⊚ Zonas de tierra	—
⊛ Zonas infantiles	442.96m ²
⊜ Zonas deportivas	1774.60m ²
⊝ Zonas de perros y mascotas	—
○ Espacios cubiertos	—
○ Mediante casetas	—
○ Mediante pérgolas	—
○ Masas de agua	—
○ Zonas de instalaciones	15.60m ²

ESTUDIO DE ACCESIBILIDAD



*Debido a la pendiente del parque existen áreas con una inclinación excesiva para considerarse espacios accesibles. También existen varios tramos de escaleras que van salvando la diferencia de altura aunque no son estrictamente necesarios para recorrer el espacio.



ESQUEMA DE ESPACIO. ESTUDIO DE LOS ELEMENTOS DE MOBILIARIO URBANO. ESCALA 1.1000

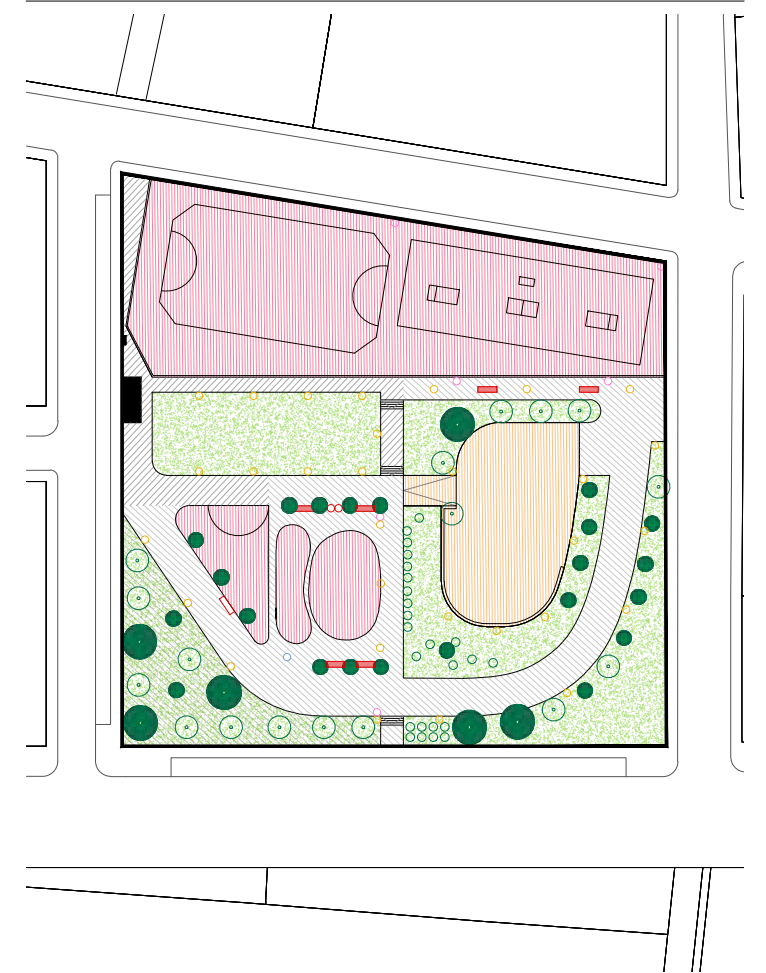
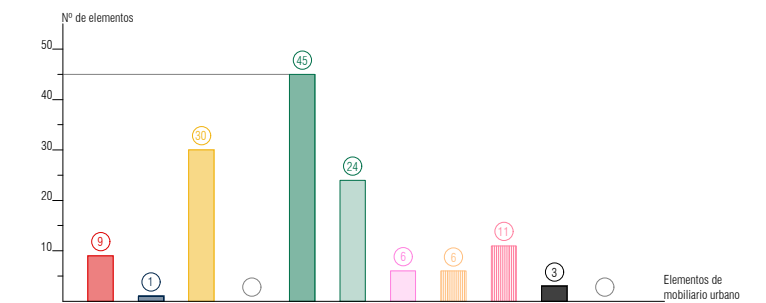


GRÁFICO DE ELEMENTOS DE MOBILIARIO URBANO



LEYENDA DE ELEMENTOS DE MOBILIARIO URBANO

- Bancos / Asientos
- Fuentes para consumo de agua
- Farolas / Elementos de iluminación
- Monumentos / Estatuas
- Árboles
- Arbustos
- Papeleras
- Juegos infantiles
- Elementos deportivos
- Instalaciones
- Cubiertas

CONCLUSIONES

Correcta composición del espacio.
Presencia de una jerarquía de usos. Bien estructurado.
Buena proporción de espacios verdes.
Ubicación fuera del núcleo urbano, espacio descentralizado

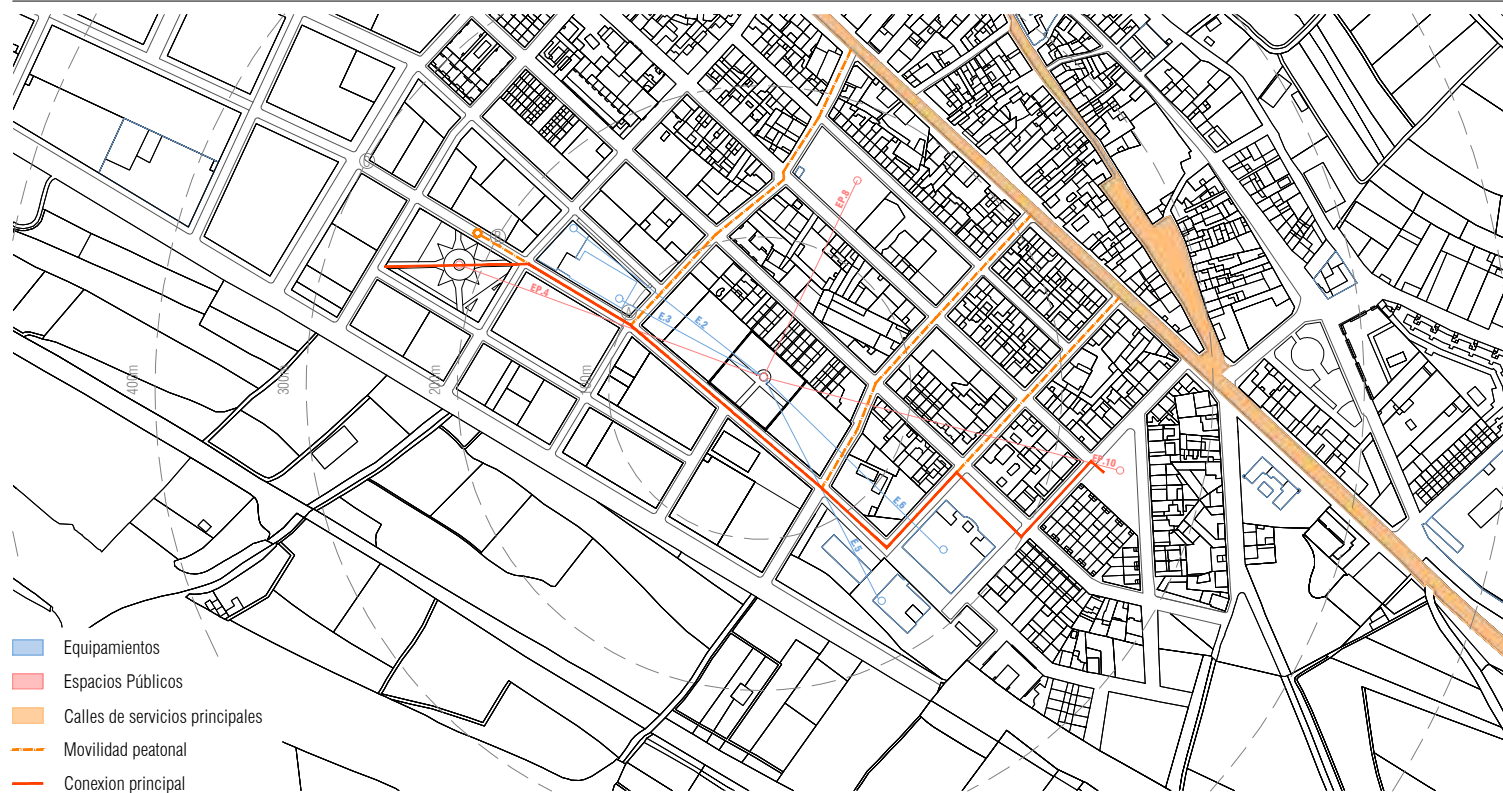
ANÁLISIS DE ESPACIOS PÚBLICOS DE EL BURGO DE EBRO



T. 876 611 464
T. 876 446 967

C/Baja nº10, Épila, Zaragoza
Plaza Adula nº12, Fuentes de Ebro, Zaragoza

PLANO DE SITUACIÓN. ESCALA 1.5000



- Equipamientos
- Espacios Públicos
- Calles de servicios principales
- Movilidad peatonal
- Conexión principal

EP7. JARDÍN DE LA CIUDADANÍA

SUPERFICIE TOTAL: 2117.51 m²

UBICACIÓN: C/ de Cristina Alberdi
50730 El Burgo de Ebro, Zaragoza

UBICACIÓN RESPECTO N202: IZQ

DESCRIPCIÓN:

El Jardín de la Ciudadanía es un espacio verde ajardinado en su mayoría con una fuente como elemento central.

Es un espacio simétrico respecto de un eje. En el que se ubica este elemento de agua hacia el que parten tres caminos pavimentados.

En la parte posterior el parque queda delimitado por una comunidad de viviendas adosadas, mientras que lateralmente el espacio queda libre.

Fotografía 1.



Fotografía 2.



ANÁLISIS DE EQUIPAMIENTOS Y ESPACIOS PÚBLICOS CERCANOS



INTERVALO (A) (B)

Sus equipamientos más cercanos son el Centro Joven y el CEMUBE, (E.2 y E.3 respectivamente) pertenecientes a la misma manzana. Ambos edificios destinados a un carácter cultural-recreativo. Justo al otro lado de la calle se encuentra el Parque de Barras (EP.6)



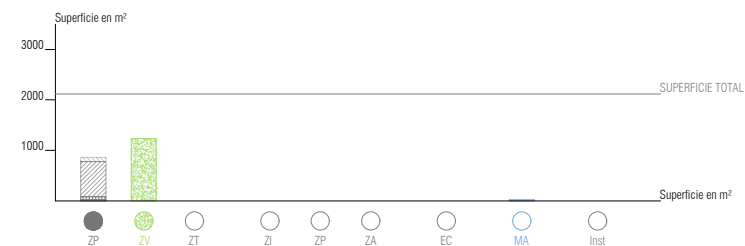
INTERVALO (B) (C)

En un radio de 100-200 se encuentran los equipamientos de El Pabellón Polideportivo Municipal, y el Colegio CRA María Moliner, (E.6 y E.5, respectivamente).



Además de otros espacios públicos como La Plaza de la Constitución o La Plaza del Pabellón (E.8 y E.9 respectivamente).

GRÁFICO DE SUPERFICIES



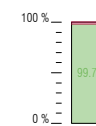
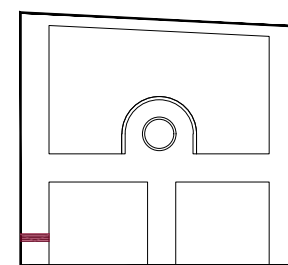
LEYENDA DE SUPERFICIES

SUPERFICIE TOTAL 2117.51m²

● Zonas pavimentadas	858.97m ²
⊕ Diáfanos o de estancia	78.05m ²
⊗ De tránsito	703.00m ²
⊙ Con arbolado	77.90m ²
🌿 Zonas verdes ajardinadas	1238.05m ²
🌱 Zonas de tierra	—
👶 Zonas infantiles	442.96m ²
🏃 Zonas deportivas	1774.60m ²
🐕 Zonas de perros y mascotas	—
🏠 Espacios cubiertos	—
🏠 Mediante casetas	—
🏠 Mediante pérgolas	—
💧 Masas de agua	20.49m ²
🏢 Zonas de instalaciones	—

ESTUDIO DE ACCESIBILIDAD

*Solo existe un tramo de escaleras para salvar el desnivel del jardín, sin embargo no resulta necesario su uso ya que existen otros recorridos accesibles.



- Zona accesible
- Espacio o elementos NO accesibles

ESQUEMA DEL ESPACIO. ESTUDIO DE LOS ELEMENTOS DE MOBILIARIO URBANO. ESCALA 1.750

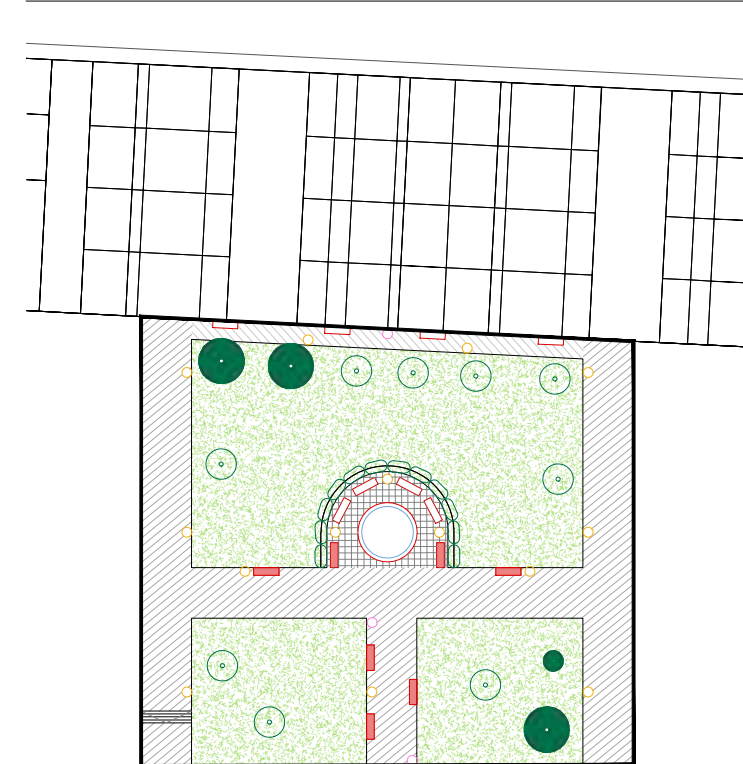
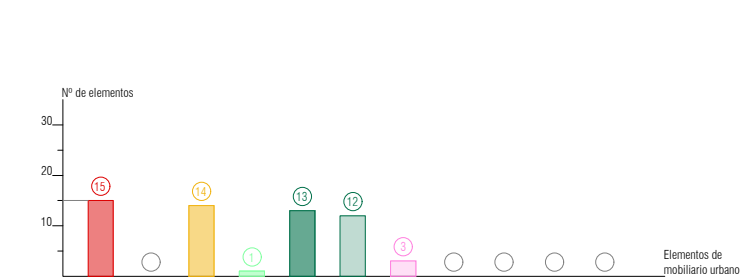


GRÁFICO DE ELEMENTOS DE MOBILIARIO URBANO



LEYENDA DE ELEMENTOS DE MOBILIARIO URBANO

- Bancos / Asientos
- Fuentes para consumo de agua
- Farolas / Elementos de iluminación
- Monumentos / Estatuas
- Árboles
- Arbustos
- Papeleras
- Juegos infantiles
- Elementos deportivos
- Instalaciones
- Cubiertas

CONCLUSIONES

Pocos elementos que componen un correcto espacio. Esquema claro. Gran presencia de zonas verdes. Gran porcentaje de accesibilidad. Presencia de zonas estáticas y dinámicas

ANÁLISIS DE ESPACIOS PÚBLICOS DE EL BURGO DE EBRO



T. 876 611 464
T. 876 446 967

C/Baja nº10, Épila, Zaragoza
Plaza Adula nº12, Fuentes de Ebro, Zaragoza